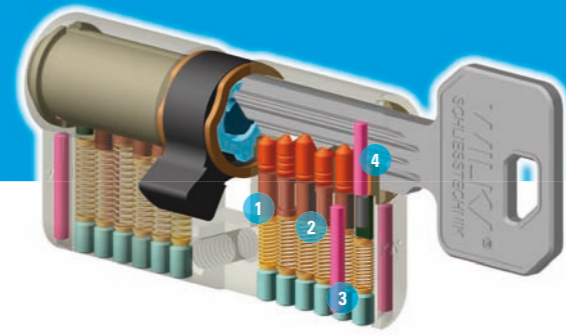
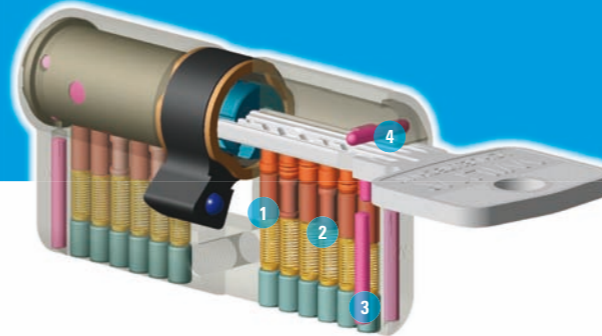


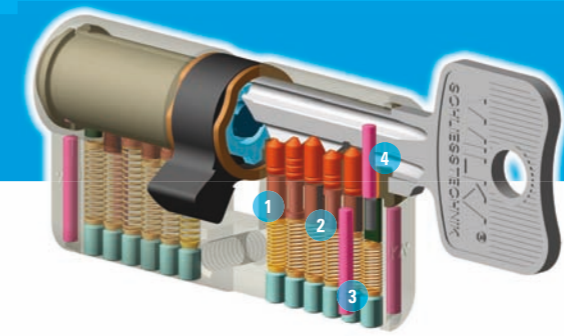
1. Wszystkie kolki bębena i korpusu stalowe hartowane, utwardzone powłoką niklową
  2. PROTEKTOR – specjalny aktywny kotek SV w obudowie wkładki:
    - ochrona profilu klucza przed nieuprawnionym kopiowaniem
    - ochrona wkładki poprzez dodatkowy element blokujący
  3. Boczne kulki zastawkowe jako dodatkowe elementy blokujące
  4. Kolki grzybkowe jako zabezpieczenie „antypikowe”
  5. Stalowe hartowane kolki w korpusie chroniące przed przewierceniem
  6. Stalowe hartowane kolki w bębnie chroniące przed przewierceniem
- Najwyższy stopień zabezpieczenia kodu klucza 6 zgodnie z normą EN 1303:2007
  - Najwyższy stopień odporności na atak 2 zgodnie z normą EN 1303:2007
  - Najwyższy stopień odporności C zgodnie z normą PN-91/B-94461/02
  - Najwyższa trwałość 6 zgodnie z normą EN 1303:2007 – 100.000 cykli
  - Dopuszczenie do stosowania w drzwiach ognioodpornych
  - Specjalny kształt bębna wpływający na trwałość wkładki
  - Paracentryczny profil bębna utrudniający otwarcie metodami manipulacyjnymi
  - Przedłużone klucze o specjalnym chronionym profilu
  - Dorabianie kluczy w Autoryzowanych Serwisach tylko na podstawie karty bezpieczeństwa
  - Kolorystyka: nikiel perłowy



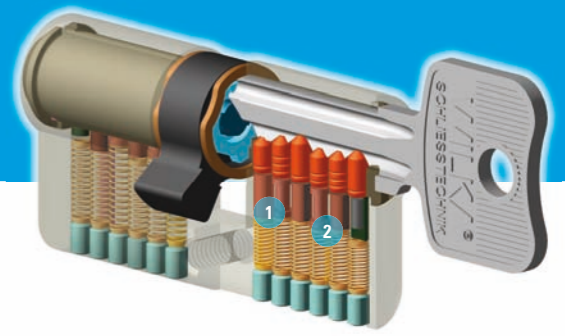
1. Stalowe i mosiężne kolki bębna i korpusu utwardzone powłoką niklową
  2. Kolki grzybkowe jako zabezpieczenie „antypikowe”
  3. Stalowe hartowane kolki w korpusie chroniące przed przewierceniem
  4. Stalowe hartowane kolki w bębnie chroniące przed przewierceniem
- Najwyższy stopień zabezpieczenia kodu klucza 6 zgodnie z normą EN 1303:2007
  - Najwyższy stopień odporności na atak 2 zgodnie z normą EN 1303:2007
  - Najwyższy stopień odporności C zgodnie z normą PN-91/B-94461/02
  - Najwyższa trwałość 6 zgodnie z normą EN 1303:2007 – 100.000 cykli
  - Dopuszczenie do stosowania w drzwiach ognioodpornych
  - Specjalny kształt bębna wpływający na trwałość wkładki
  - Paracentryczny profil bębna utrudniający otwarcie metodami manipulacyjnymi
  - Przedłużone klucze o specjalnym chronionym profilu
  - Dorabianie kluczy w Autoryzowanych Serwisach tylko na podstawie karty bezpieczeństwa
  - Kolorystyka: nikiel i mosiądz



1. Stalowe i mosiężne kolki bębna i korpusu utwardzone powłoką niklową
  2. Kolki grzybkowe jako zabezpieczenie „antypikowe”
  3. Stalowe hartowane kolki w korpusie chroniące przed przewierceniem
  4. Stalowe hartowane kolki w bębnie chroniące przed przewierceniem
- Najwyższy stopień zabezpieczenia kodu klucza 6 zgodnie z normą EN 1303:2007
  - Najwyższy stopień odporności na atak 2 zgodnie z normą EN 1303:2007
  - Wysoki stopień odporności B zgodnie z normą PN-91/B-94461/02
  - Najwyższa trwałość 6 zgodnie z normą EN 1303:2007 – 100.000 cykli
  - Dopuszczenie do stosowania w drzwiach ognioodpornych
  - Specjalny kształt bębna wpływający na trwałość wkładki
  - Kolorystyka: nikiel



1. Stalowe i mosiężne kolki bębna i korpusu utwardzone powłoką niklową
  2. Kolki grzybkowe jako zabezpieczenie „antypikowe”
  3. Stalowe hartowane kolki w korpusie chroniące przed przewierceniem
  4. Stalowe hartowane kolki w bębnie chroniące przed przewierceniem
- Najwyższy stopień zabezpieczenia kodu klucza 6 zgodnie z normą EN 1303:2007
  - Najwyższy stopień odporności na atak 2 zgodnie z normą EN 1303:2007
  - Wysoki stopień odporności B zgodnie z normą PN-91/B-94461/02
  - Najwyższa trwałość 6 zgodnie z normą EN 1303:2007 – 100.000 cykli
  - Dopuszczenie do stosowania w drzwiach ognioodpornych
  - Specjalny kształt bębna wpływający na trwałość wkładki
  - Kolorystyka: nikiel i mosiądz



1. Stalowe i mosiężne kolki bębna i korpusu utwardzone powłoką niklową
  2. Kolki grzybkowe jako zabezpieczenie „antypikowe”
- Najwyższy stopień zabezpieczenia kodu klucza 6 zgodnie z normą EN 1303:2007
  - Podwyższony stopień odporności A zgodnie z normą PN-91/B-94461/02
  - Najwyższa trwałość 6 zgodnie z normą EN 1303:2007 – 100.000 cykli
  - Dopuszczenie do stosowania w drzwiach ognioodpornych
  - Specjalny kształt bębna wpływający na trwałość wkładki
  - Kolorystyka: nikiel i mosiądz



#### Klasyfikacja zgodnie z normą EN 1303:2007

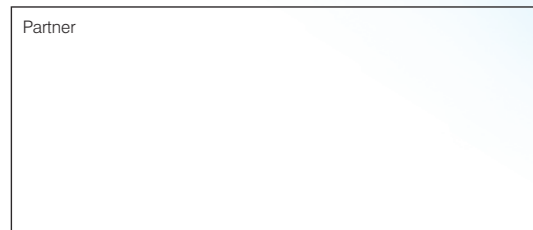
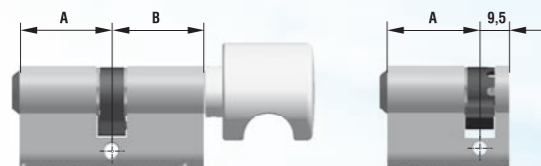
Typ wkładki	Kategoria użytkowania	Cykle próbne / trwałość	Masa drzwi	Odporność ogniowa	Bezpieczeństwo	Odporność na korozję	Zabezpieczenie kodu	Odporność na atak	Odporność na włamanie
C PREMIUM	1	6	0	1	0	B	6	2	C
C	1	6	0	1	0	B	6	2	C
B 3600	1	6	0	1	0	B	6	2	B
B	1	6	0	1	0	B	6	2	B
A	1	6	0	1	0	B	6	0	A



## Jak prawidłowo określić wymiary wkładki bębnekowej?

- Aby prawidłowo dobrać wkładkę bębnekową do drzwi należy określić wymiary A i B przedstawione na rysunkach poniżej.
- Dokonyjąc pomiaru długości wkładki należy uwzględnić grubość sztyldów drzwiowych, które będą montowane do drzwi.
- Na długość wkładki składają się dwa wymiary A i B, które mierzy się do osi wkrętu mocującego.
- Należy odmierzyć wymiary A i B i zapisać jako np. 30mm/40mm. Jeśli jest to wkładka z gałką konieczne jest dodatkowo określenie, po której stronie ma się ona znajdować.

**UWAGA:** Aby sztyld drzwiowy prawidłowo chronił wkładkę przed próbami wylamania, nie powinna ona wystawać poza sztyld więcej niż 3 mm



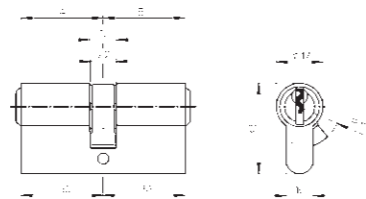
WILKA Polska Sp. z o.o.  
 ul. Spółdzielcza 45, 64-100 Leszno  
 Tel. +48 65 529 77 28, Fax +48 65 529 77 29  
[info@wilka.pl](mailto:info@wilka.pl), [www.wilka.pl](http://www.wilka.pl)

## Rodzaje wkładek

### 1400 Wkładki dwustronne



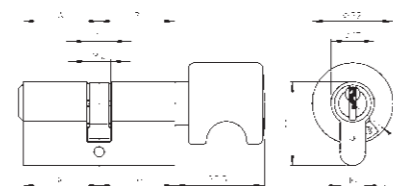
- przedłużenia co 5 mm
- maksymalna długość A = 90 mm
- maksymalna długość B = 90 mm
- wkładki 1481 (długość A = 26,5 mm)
- wkładki 1488 (długość A i B = 26,5 mm)



### 1405 Wkładki z gałką



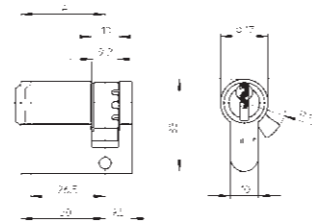
- przedłużenia co 5 mm
- maksymalna długość A = 90 mm
- maksymalna długość B = 90 mm
- wkładki 1484 (długość A lub B = 26,5 mm)
- wkładki 1407 (długość A i B = 26,5 mm)



### 1410 Wkładki jednostronne



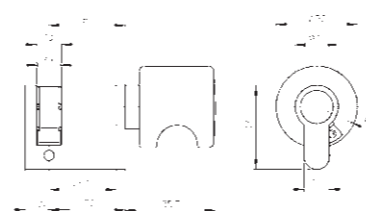
- możliwość ustawienia zabieraka w 8 pozycjach co 45°
- długość A od 26,5 mm; od długości 30 mm – przedłużenia co 5 mm
- maksymalna długość A = 90 mm



### 1413 Wkładki jednostronne z gałką



- długość B od 26,5 mm; od długości 30 mm – przedłużenia co 5 mm
- maksymalna długość B = 90 mm



### 1400/1405 Komplet wkładek nikiel



### 1400/1405 Komplet wkładek mosiądz



### Kolorystyka gałek



**WILKA®**  
 SCHLIESSTECHNIK

**WKŁADKI  
 BĘBENKOWE  
 WILKA**